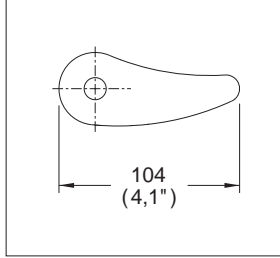
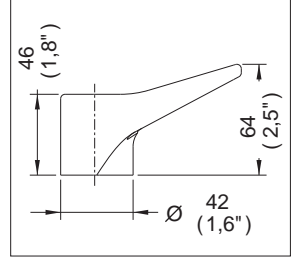


Juego de Manerales Primma® Grandes



Medidas Referenciales



Acot.mm.(pulg)

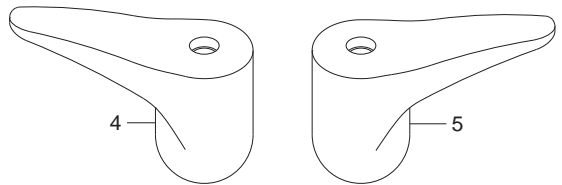
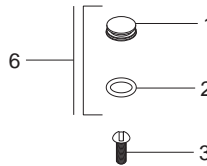
Despiece

NA

Mod.	Descripción
1 Rh-759	Botón Latón Maneral Europeo
2 Rh-002	O'ring 2-012
3 Rf-015	Tornillo 8-32 UNC-2A x 1/2"
4 Rh-1402	Maneral Primma Grande Izquierdo
5 Rh-1403	Maneral Primma Grande Derecho

Sub-ensamble

6 Sh-355	Kit Botón Europeo con O'ring
----------	------------------------------



Características y Datos Técnicos

Para utilizarse en Ensamblajes de Empotrar
Regadera y/o Tina
Botón de Latón
El Ensamble debe contar con Chapetón Master

Requerimientos:
Su Ensamble para Regadera debe contar con Val-Vex 1/4 de Vuelta Izquierdo y Derecho de Discos Cerámicos

Material:

Latón

*Los productos ilustrados pueden sufrir cambios sin previo aviso en su aspecto o partes, como resultado de los procesos de mejora continua a que están sujetos, sin implicar mayor responsabilidad de la fábrica.



garantía de calidad