



# PLENUS ADVANCE

Instantáneo modulante

**Confort absoluto y máximo ahorro**

Disfruta siempre la temperatura ideal, precisa y sin variaciones, con la máxima seguridad y ahorrando hasta el 80% en gas.\*



**Gradus Technology**, ajuste inteligente de la temperatura, para mantenerla siempre estable.



**Display Soft Touch**, personaliza tu temperatura ideal y funciones especiales para máximo confort y ahorro.



**Modo Eco**, exclusivo sistema que aprovecha al máximo la energía, ahorrando siempre más.



**Solar System**, aprovecha todo el beneficio de tu calentador solar, para maximizar el ahorro de gas.



**Safe Vent**, sistema de ventilación que garantiza la salida de gases, brindando máxima seguridad.

**4 años** Máxima garantía.\*



**+80%  
AHORRO  
en gas\***



AWARD

Disponible para 2 servicios PLUS,  
3, 4 y 5 servicios.

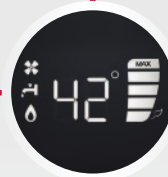
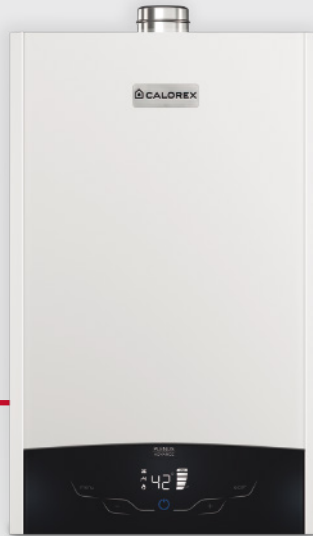
¡TEMPERATURA  
IDEAL PARA

# MÁXIMO CONFORT!

- **Gradus Technology**, ajuste inteligente de la temperatura, para mantenerla siempre estable.

- Ideal para **grandes demandas de agua caliente y regaderas simultáneas** (hasta 5 servicios).\*

- **Display Soft Touch** de diseño único; personaliza tu temperatura ideal y sus funciones especiales para máximo confort y ahorro.



- **Modo Eco**, reduce el consumo de energía en épocas cálidas. Ahorra más, manteniendo el máximo confort.

**¡Actívalo durante primavera y verano!**

- Realiza un autodiagnóstico y muestra **códigos de error en el display**, para dar una solución oportuna.

MODELO	PLENUS ADVANCE 14	PLENUS ADVANCE 16	PLENUS ADVANCE 24	PLENUS ADVANCE 28
Tipo	Instantáneo modulante	Instantáneo modulante	Instantáneo modulante	Instantáneo modulante
<b>Recomendación por No. de servicios*</b>	<b>2 PLUS</b>	<b>3</b>	<b>4</b>	<b>5</b>
Capacidad a nivel del mar (L/min)	14	16	24	28
Capacidad a 2200 msnm (L/min)	10	12	17	20
Altura total (cm)		61,8		64,5
Frente (cm)		35		37,1
Fondo (cm)		15		17,7
Peso de producto (kg)		12,3		16,4
Carga térmica (kW)	18,31	20,58	30,52	34,88
Compatible con sistemas solares			Sí	
Incremento de temperatura (salida-entrada) °C			25	
Flujo mínimo de encendido recomendado (L/min)		2,5		3
Presión hidráulica máxima de trabajo MPa (kg/cm <sup>2</sup> )**			1,0 (10,0)	
Presión hidrostática mínima requerida para la apertura de control de suministro de gas MPa (kg/cm <sup>2</sup> )	0,015 (0,150)		0,019 (0,190)	
Eficiencia promedio (nueva NOM-003-2021)	90% LP - 87% NAT	90% LP - 86% NAT		90%
Tipo de gas			LP y Natural	
Presión de gas requerida	Gas LP 2,74 kPa (27,94 gf/cm <sup>2</sup> )(11" W.C.) • Gas Natural 1,76 kPa (17,95 gf/cm <sup>2</sup> )(7" W.C.)			
Emisión de monóxido (ppm)	<180			
Recubrimiento exterior	Pintura horneada			
Tipo de encendido	Automático por demanda de agua			
Tipo de control de temperatura	Display digital			
Válvula de alivio (psi)	No incluida			
Conexión de entrada y salida de agua (mm) in	13 (½")			
Conexión de gas (mm) in	13 (½")			19 (¾")
Diámetro de tubo para evacuación de gases (mm)	60			100
Longitud mínima de tubo para evacuación de gases (mm)***	100			
Longitud máxima de tubo para evacuación de gases (mm)***	500			
Ducto para evacuación de gases	Incluido			No incluido
Voltaje de alimentación (VCA)	127			
Consumo (W)	41		60	61
Garantía*	4 años			

\* 1 servicio equivale a una regadera de 4 L/min; ½ servicio equivale a un lavabo de 3 L/min. Una tina equivale a 150 L. Se recomienda instalar el calentador lo más cerca de la regadera. Las medidas son nominales. \*\* Presión mínima 2 m (200 g/cm<sup>2</sup>) caída vertical. Presión óptima 3 m (300 g/cm<sup>2</sup>). Rango recomendado 300 g/cm<sup>2</sup> a 2,5 kg/cm<sup>2</sup>. Para el modelo PLENUS ADVANCE 28, el rango recomendado es de 1 kg/cm<sup>2</sup> a 2,5 kg/cm<sup>2</sup>. \*\*\* Solo para los modelos 14, 16 y 24. \* La garantía de 4 años aplicará siempre y cuando el producto se haya registrado debidamente llamando al: 800 225 67 39 dentro de los 90 días posteriores a la compra, de lo contrario, la garantía será de 3 años. La garantía no es acumulable con otras promociones de garantía extendida. La garantía es válida solo dentro de la República Mexicana. La garantía del producto en otros países será de 1 año.

**CALOREX**  
El hogar del confort sustentable