



**UNIBLOCK**<sup>®</sup>  
SIMPLIFICA LA CONSTRUCCION

## UNIMPER IMPERMEABILIZANTE TÉRMICO UNIBLOCK

### DESCRIPCIÓN

Impermeabilizante acrílico elastomérico y termo-reflejante formulado a base de resinas de alta calidad y fibras de polipropileno integradas que mejoran su desempeño y evitan el uso de malla de poliéster.

- Color: Blanco.
- Presentación: 3.78 L y 19 L.
- Rendimiento: 19 m<sup>2</sup> por cubeta de 19 L.

## 5 Años de garantía

### PREPARACIÓN DE SUPERFICIE

Toda superficie de instalación deberá estar seca y firme, libre de polvo, aceite, grasas, pintura, cera, agentes de curado, desmoldantes o cualquier sustancia que pudiera interferir con la acción impermeable de este producto. Es importante no diluir el producto, ya que la viscosidad que presenta es la necesaria para dejar una capa consistente y uniforme para garantizar su correcto funcionamiento.

### INFORMACION TÉCNICA

CARACTERÍSTICAS	DESCRIPCIÓN
Color	Blanco
Consistencia	Líquido y viscoso
Base (tipo de resina)	Acrílica
PH	8.0 - 9.5
Densidad	1.296 - 1.328 g/cm <sup>3</sup>
Viscosidad	43,200 - 50,000 cps
Elongación	200 %
Secado al tacto	2 horas
Secado final	12 - 24 horas
Intemperismo	1,200 horas sin cambio
Reflectividad	Refleja el 80 % de rayos UV
Tiempo de almacenamiento	12 meses

### BENEFICIOS

- Garantía de 5 años.
- Aplicación fácil, rápida y no requiere de una malla de refuerzo, excepto en zonas críticas (pretiles, bases de tinacos, domos, tuberías y grietas grandes).
- Por su blancura refleja más los rayos solares, manteniendo el confort en la temperatura interior.
- Más terso y no se le pega el polvo.
- Por su alta elongación es resistente a los movimientos causados por choques térmicos.
- Resiste el paso del agua como ningún otro.

### USOS RECOMENDADOS

- Para impermeabilizar sobre techos de concreto, fibrocemento, aplanados, madera y poliuretano.
- Uso residencial y comercial.

### RECOMENDACIONES

- No diluir el producto.
- No aplicar a temperaturas inferiores a 5 °C o superiores a 45 °C.
- No aplicar bajo amenaza de lluvia o con presencia de ella.
- No aplicar sobre superficies húmedas.

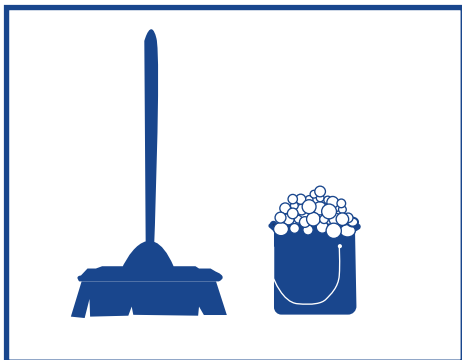
### RENDIMIENTO APROXIMADO

Rendimiento: 19 m<sup>2</sup> por cubeta de 19 L

**Observación:** Este rendimiento es aproximado y para fines de estimación únicamente. El rendimiento puede variar dependiendo de las condiciones del sustrato y las prácticas de instalación.

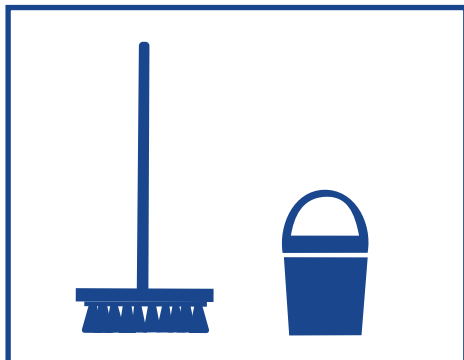
# APLICACIÓN

1



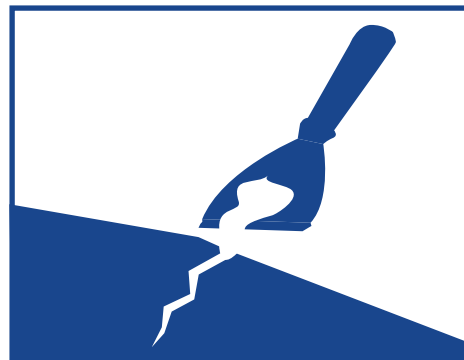
La superficie debe estar limpia y seca, libre de polvo, grasas, aceites, óxido, hongos y cualquier otra sustancia que impida la adherencia.

2



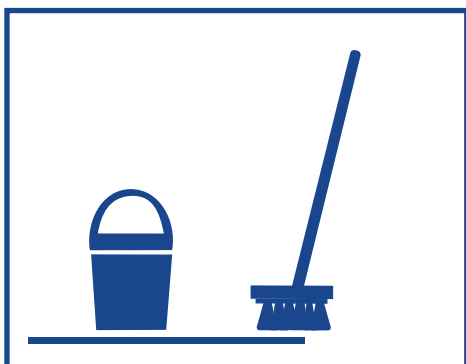
Aplique una capa de UNIMPER SELLADOR ACRÍLICO UNIBLOCK en toda la superficie a impermeabilizar utilizando un cepillo de ixtle.

3



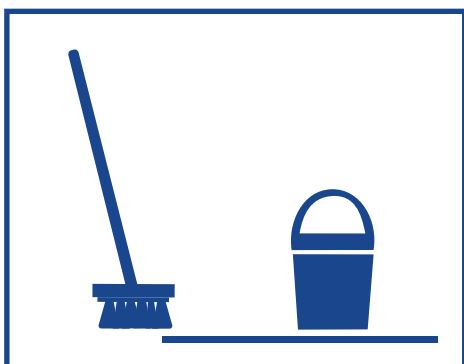
Resane con UNIMPER CEMENTO PLÁSTICO UNIBLOCK y refuerce con MALLA DE REFUERZO UNIBLOCK grietas profundas y puntos críticos como: chaflanes, domos, tuberías, fisuras, uniones de losas, juntas de construcción, etc. Las grietas deben estar libres de contaminantes.

4



Aplique la primera capa de UNIMPER IMPERMEABILIZANTE UNIBLOCK en sentido transversal al declive de la losa utilizando un cepillo de ixtle. Realice la aplicación de forma lenta y suave para permitir el correcto acomodo de las fibras.

5



Una vez seca la primera capa, aplique la segunda capa de impermeabilizante en sentido transversal a la primera y en el mismo sentido de la pendiente de la losa.