

## UNIMPER SELLADOR ACRÍLICO UNIBLOCK

### DESCRIPCIÓN

Sellador formulado a base de resinas acrílicas, polímeros y pigmentos de alta calidad que asegura la adherencia y ayuda al control del rendimiento adecuado del producto.

- Color: Azul.
- Presentación: 3.78 L y 19 L.
- Rendimiento: 60 m<sup>2</sup> por cubeta de 19 L.

### BENEFICIOS

- Color azul que facilita identificar las áreas trabajadas.
- Sella la porosidad de la superficie a proteger.
- Asegura la correcta adherencia del producto.
- Necesario para la validez de garantía.
- Incrementa el rendimiento del UNIMPER.

### USOS RECOMENDADOS

- Para utilizarse en superficies de fibrocemento y concreto.
- Necesario para la validez de la garantía.
- Uso residencial y comercial.

### RECOMENDACIONES

- No diluir el producto.
- No aplicar a temperaturas inferiores a 5 °C o superiores a 45 °C.
- No aplicar bajo amenaza de lluvia o con presencia de ella.
- No aplicar sobre superficies húmedas.

### RENDIMIENTO APROXIMADO

Rendimiento: 60 m<sup>2</sup> por cubeta de 19 L

Observación: Este rendimiento es aproximado y para fines de estimación únicamente. El rendimiento puede variar dependiendo de las condiciones del sustrato y las prácticas de instalación.

### CUBETA DE 3.78 L Y 19 L

### PREPARACIÓN DE SUPERFICIE

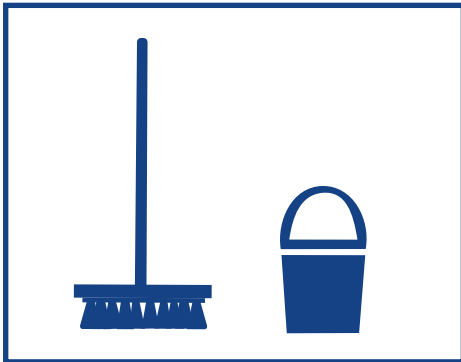
Toda superficie de instalación deberá estar seca y firme, libre de polvo, aceite, grasas, pintura, cera, agentes de curado, desmoldantes o cualquier sustancia que pudiera interferir con la acción impermeable de este producto. Es importante no diluir el producto, ya que la viscosidad que presenta es la necesaria para dejar una capa consistente y uniforme para garantizar su correcto funcionamiento.

### INFORMACIÓN TÉCNICA

CARACTERÍSTICAS	DESCRIPCIÓN
Color	Azul
Consistencia	Líquido y viscoso
Base (tipo de resina)	Acrílica
PH	8.0 - 9.5
Densidad	1.1 - 1.14 g/cm <sup>3</sup>
Viscosidad	7,200 - 13,000 cps
Secado al tacto	1 hora
Secado final	2 horas
Resistencia a microorganismos	Aprobada
Resistencia a la humedad	Cumple norma ASTM G21

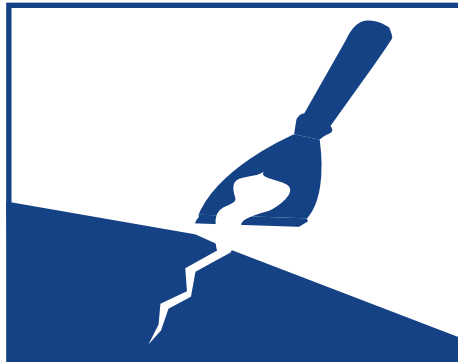
# APLICACIÓN

1



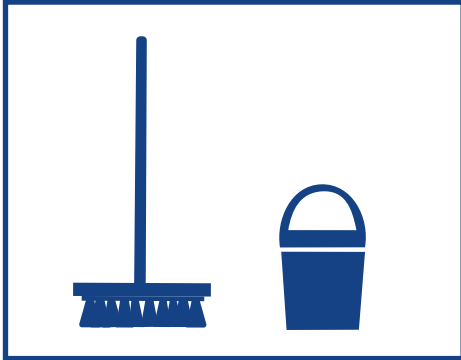
Aplique una capa de UNIMPER SELLADOR ACRÍLICO UNIBLOCK en toda la superficie a impermeabilizar utilizando un cepillo de ixtle.

2



Resane con UNIMPER CEMENTO PLÁSTICO UNIBLOCK y refuerce con MALLA DE REFUERZO UNIBLOCK grietas profundas y puntos críticos como: chaflanes, domos, tuberías, fisuras, uniones de losas, juntas de construcción, etc. Las grietas deben estar libres de contaminantes.

3



Espere 24 horas para su secado.